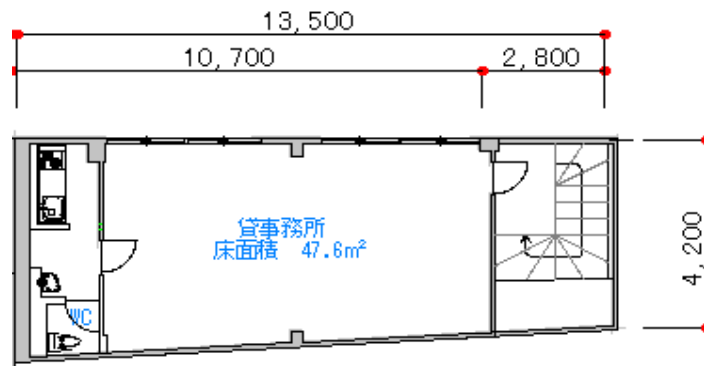




お部屋の位置は
こちらです
道路に面した
階段から3階へ♪



令和8年6月
事務所の扉を
オシャレな木目調の
扉に新調しました



※現状と図面が異なる場合は、現状優先となります

物件種目	貸店舗
名称	大昭ビル 3-1
敷金	敷金：20万円
礼金	礼金：22万円(消費税10%込)
賃料	66,000円/月(消費税10%込)
共益費	5,500円/月(消費税10%込)
駐車場	1台込み

所在地	三木市大塚1丁目1番26号
交通	神戸電鉄恵比須駅 徒歩6分
構造	3階/鉄骨造3階建
面積	47.6㎡
築年月	昭和61年
契約	個別契約 要相談
設備	水道・電気
	トイレ・手洗い場
	ミニキッチン
備考	換気扇・消火器
	内装：あり 現状渡し
	火災家財保険加入要
	家賃保証加入要

兵庫県知事 (13) 350024号

DAISYO 大昭建設株式会社

〒673-0413 兵庫県三木市大塚1丁目1番26号
TEL(0794)82-8605 FAX(0794)82-9033